

ПРОЕКТ РЕСТАВРАЦИИ ПАМЯТНИКОВ ИСТОРИЧЕСКОГО МУЗЕЯ «ВОЗВРАЩАЯ УТРАЧЕННОЕ»



Презентация: 10 апреля 2018 года в 13:00

Аккредитация: pressashm@gmail.com

+ 7 495 692 01 51

Адрес: Музей Отечественной войны 1812 года,
Площадь Революции, 2/3

В Государственном историческом музее состоится презентация уникальных памятников изобразительного искусства из фондов Отдела изобразительных материалов, отреставрированных на средства Благотворительного фонда «Лукойл» и ПАО «Северсталь». Это шесть картин работы выдающегося русского портретиста XVIII века Федора Степановича Рокотова (1735/1736 – 1808) и его мастерской, а также один из самых значимых в историко-художественном отношении царских портретов – вдовствующей императрицы Елизаветы Алексеевны работы Джорджа Доу (1781 – 1829). Презентация состоится в рамках программы сотрудничества Государственного исторического музея с крупнейшими российскими компаниями – представителями социально-ответственного бизнеса.

Реставрация портретов работы Ф.С. Рокотова и художников его мастерской, проведенная недавно силами художников-реставраторов Государственного научно-исследовательского института реставрации (ГосНИИР) стала возможной благодаря спонсорской поддержке Благотворительного фонда «ЛУКОЙЛ».

...ШЕСТЬ КАРТИН РАБОТЫ ВЫДАЮЩЕГОСЯ РУССКОГО ПОРТРЕТИСТА XVIII ВЕКА ФЕДОРА СТЕПАНОВИЧА РОКОТОВА (1735/1736 – 1808) И ЕГО МАСТЕРСКОЙ, А ТАКЖЕ ОДИН ИЗ САМЫХ ЗНАЧИМЫХ В ИСТОРИКО-ХУДОЖЕСТВЕННОМ ОТНОШЕНИИ ЦАРСКИХ ПОРТРЕТОВ – ВДОВСТВУЮЩЕЙ ИМПЕРАТРИЦЫ ЕЛИЗАВЕТЫ АЛЕКСЕЕВНЫ РАБОТЫ ДЖОРДЖА ДОУ (1781 – 1829)...

На портретах представлены великий князь Александр Павлович (будущий император Александр I) в детстве и члены старинных русских дворянских фамилий – Стрешневы, Глебовы,

Воейковы, Ржевские, Матюшкины, глубоко связанные с Москвой, где большую часть своей жизни работал Ф.С. Рокотов.

Портреты были исполнены в 1770-е – начале 1780-х годов, в период, который по праву считается временем расцвета творчества Ф.С. Рокотова.

На презентации впервые будет экспонироваться портрет Ф.Н. Ржевской, только недавно атрибутированный, как работа Ф.С. Рокотова. Благодаря исследованиям сотрудников Исторического музея портреты В.И. Стрешнева и Е.П. Воейковой недавно были переведены из разряда «работы неизвестных художников» в творческое наследие Ф.С. Рокотова и художников его мастерской. В каждом из них различима рука неизвестного пока мастера, а в завершающем красочном слое – неповторимый авторский почерк выдающегося русского портретиста Федора Степановича Рокотова.

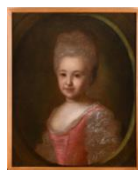
...ПРЕЗЕНТАЦИЯ УНИКАЛЬНЫХ ПЯМЯТНИКОВ ИЗОБРАЗИТЕЛЬНОГО ИСКУССТВА ИЗ ФОНДОВ ИСТОРИЧЕСКОГО МУЗЕЯ, ОТРЕСТАВРИРОВАННЫХ НА СРЕДСТВА БЛАГОТВОРИТЕЛЬНОГО ФОНДА «ЛУКОЙЛ» И ПАО «СЕВЕРСТАЛЬ» ...

Отреставрированное крупноформатное полотно Джорджа Доу, наиболее приближенное к прижизненному «Портрету императрицы Елизаветы Алексеевны на фоне Камероновой галереи» 1825 г. из собрания Государственного Русского музея будет впервые экспонироваться благодаря финансовой поддержке ПАО «Северсталь». Датируется представленная работа 1827 г., т.е. исполнена после смерти императорской четы, но представляет вариант более раннего изображения Елизаветы Алексеевны в период ее безмятежных прогулок в любимом Царском Селе. Джордж Доу - живописец, график, гравер, портретист, академик Королевской Академии в Лондоне (1814), «первый портретный живописец» российского двора с 1819 по 1829 гг. работал в России, куда прибыл по приглашению императора Александра I.

Одновременно с портретом на презентации будут представлены две реплики, в основных чертах повторяющие отреставрированный портрет.



Ф.С. Рокотов. Портрет Феодосии Наумовны Ржевской, урожденной Сенявиной. Первая половина 1770-х гг.



Ф.С. Рокотов. Портрет Александры Федоровны Глебовой в детстве. Начало 1770х-гг. Холст, масло.



Ф.С. Рокотов и мастерская. Портрет Василия Ивановича Стрешнева. 1770-е гг. Холст, масло.



Ф.С. Рокотов и мастерская. Портрет Елены Петровны Воейковой. 1770-1780-е гг. Холст, масло.



Ф.С. Рокотов. Портрет графа Дмитрия Михайловича Матюшкина. 1774 Холст, масло.



Доу Джордж (1781–1829). Мастерская. Портрет императрицы Елизаветы Алексеевны (1779–1826). Около 1825